

PRESSEINFORMATION

Magdeburg, 14. Januar 2020

Bodengleiche Duschen: Universaladapter der GANG-WAY GmbH entwässert jeden Ablauf

„Sanfläufer universal“ ist mit allen Herstellern kompatibel und in allen Gebäuden möglich

Die GANG-WAY GmbH hat einen Universaladapter für bodengleiche Duschen entwickelt, der mit der Pumpe „Sanfläufer universal“ jeden Ablauf mit DN 40 entwässern kann. Damit ist der Einbau einer bodengleichen Dusche des Anbieters erstmals mit allen Herstellern kompatibel und in allen Wohngebäuden möglich. Der Magdeburger Spezialist für barrierefreie Badezimmer vertreibt das „Sanfläufer universal Kit“ dreistufig. Es beinhaltet alle Komponenten zur Installation der Pumpe. „Der Universaladapter ermöglicht einen reibungslosen und unkomplizierten Einbau. Er reduziert den Innenrohrdurchmesser von DN 40 auf DN 20 und ermöglicht so die einfachere Entwässerung der Dusche. Da das System erst nach dem Siphon ansetzt, ist es mit allen anderen Herstellern kompatibel“, sagt GANG-WAY-Geschäftsführer Christian Jacobs. Das Sanfläufer Pumpsystem ist insbesondere bei der Altbausanierung und in Plattenbauten von großem Vorteil, da eine Installation auch ohne Deckendurchbruch möglich ist. Das Sanfläufer universal Kit ist nur über den Großhandel zu beziehen.

Eigentümer können für den barrierefreien Umbau ihrer Wohnung maximal 4.000 Euro Fördergeld beantragen, wenn die technischen Voraussetzungen für den barrierefreien Umbau der Richtlinie DIN 18040 Teil 2 gegeben sind.

Bodenebene Dusche durch Pumpsysteme als Minimalanforderung

Jährlich nimmt die Zahl älterer Menschen, die auch im Fall der Pflegebedürftigkeit zu Hause leben wollen, deutlich zu. Das bedeutet, dass altersgerechte Badezimmer barrierefrei und pflegegerecht ausgestattet sein müssen. Doch die meisten altersgerechten Badezimmer erfüllen weder das eine noch das andere Kriterium. Dabei stellen laut der Studie „Erfolgsfaktor Badezimmer für die ambulante Pflege“ des Zentralverbandes Sanitär, Heizung, Klima (ZVSHK) Kleinstbäder mit einer Fläche von weniger als sechs Quadratmeter Fläche die größte Herausforderung dar, weil sie für die Pflegekräfte ein sehr großes Unfallrisiko mit sich bringen. Die Bäder sind in der Regel rund um die Dusche, das Waschbecken und die Toilette viel zu eng. Zudem ist der Zugang aufgrund von Schwellen erschwert. Die Quote der Arbeitsunfälle verdeutlicht laut der ZVSHK-Studie das Gefährdungspotenzial: So trugen 47 Prozent der ambulanten Pflegekräfte bei der Ausübung ihres Berufes bereits leichte Verletzungen davon. 15 Prozent der pflegebedürftigen Personen verletzten sich sogar gravierend. Die in der Untersuchung erhobenen Defizite sind gravierend und alarmierend. Deshalb leitet der ZVSHK

bauliche Minimalanforderungen für das Bad als Arbeitsplatz der Pflegekraft ab. In Bezug auf die Gestaltung der Dusche fordern die Autoren eine „bodenebene Dusche durch Pumpsysteme“. Hier kommen technische Lösungen wie der Sanftläufer universal von GANG-WAY ins Spiel. Die bodengleiche Dusche verfügt über ein vollständig wartungsfreies, automatisches Ablaufpumpensystem, das das Duschwasser schnell und effektiv abtransportiert, egal, auf welcher Höhe sich die Abwasserleitung befindet.

Einbau ist ohne bauliche Einschränkungen möglich

Aufgrund dessen ist der Einbau des Sanftläufer universal auf einfache Weise auch in allen Bestandsbauten möglich. Da sich die meisten Kleinstbäder in großen Mehrfamilienhäusern und Plattenbauten befinden, empfiehlt sich eine Installation des Systems dort besonders. „Eine Integration ist ohne bauliche Einschränkungen möglich - auch dort, wo der Wasserabfluss höher als der Duschauslauf liegt“, sagt Jacobs. Baulich-technische Kompromisse beim Einbau bodengleicher Duschen im Altbau sind somit hinfällig. Ein Deckendurchbruch ist nicht mehr nötig.

Minimalanforderungen sollen in Modellprojekten umgesetzt werden

Technische Lösungen wie der Sanftläufer universal rücken zunehmend in den Fokus, wenn der Gesetzgeber Forderungen aus der ZVSHK-Studie umsetzt. Die Autoren empfehlen, die baulichen Minimalanforderungen in realen Modellprojekten für pflegerechte Bäder im Bestand als bestmögliche Maßnahme umzusetzen. Zudem sollen die Anforderungen bindend für die Bewilligung des Fördergeldes sein. In diesem Zusammenhang kritisieren die Autoren auch, dass Fördergeld aus der Pflegeversicherung oftmals nicht sachgerecht zur Umgestaltung des Bades eingesetzt wird. Mithilfe eines Vorbereitungsmoduls „Pflegerichtiges Bad“, das eine verpflichtende Berücksichtigung der baulichen Minimalanforderungen enthält, wäre die pauschale Verwendung nicht mehr zukunftsfähig. Schließlich sollte der Aspekt der Pflegegerechtigkeit nach Empfehlung der Studie bei der Vorschrift DIN 18040 Teil 2 entsprechend angepasst werden.

Infokasten: Das Funktionsprinzip des Sanftläufers

Das Prinzip der bodengleichen Dusche mit Ablaufpumpe ist einfach: Filterlose Sensoren erfassen den Volumenstrom, sobald der Wasserhahn aufgedreht wird. Etwas zeitverzögert startet die Membranpumpe automatisch, saugt das Wasser ab und befördert es in den (meist) höher gelegenen Ablauf. Nach Abdrehen des Wasserhahns pumpt der Sanftläufer den Ablauf leer und schaltet automatisch ab. Nach rund 15 Minuten wird das Restwasser abgesaugt.

Weitere Informationen:

Gang-Way GmbH

Christian Jacobs, Geschäftsführer

Bauernwand 21 - 39171 Sülzetal (bei
Magdeburg)

Telefon: +49(0)39205.20258

Telefax: +49(0)39205.9173

c.jacobs@gang-way.com

www.gang-way.com

www.sanftlaeufer.de

Pressearbeit:

Press'n'Relations GmbH Niederlassung

Berlin

Nina von Imhoff

Boyenstraße 41 - 10115 Berlin-Mitte

Telefon: +49 30 - 577 00-326

Telefax: +49 30 - 577 00-324

nvi@press-n-relations.de

www.press-n-relations.de

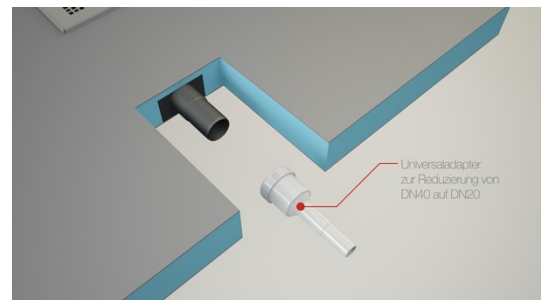
Gang-Way GmbH

Gang-Way wurde als Familienunternehmen mit Sitz in Sülzetal bei Magdeburg 1995 gegründet und vertreibt das „Sanftläufer“-Duschsystem, eine bodengleiche Dusche mit einer Ablaufpumpe, seitdem erfolgreich. Gemeinsam mit der Wohnungswirtschaft entwickelt Gang-Way darüber hinaus ganzheitliche Konzepte für das Wohnen im Alter und betreut ihre Umsetzung. Die Produktinnovation Sanftläufer-Duschen entwickelte sich in den vergangenen Jahren als beste Lösung für bodengleiche Dusche.

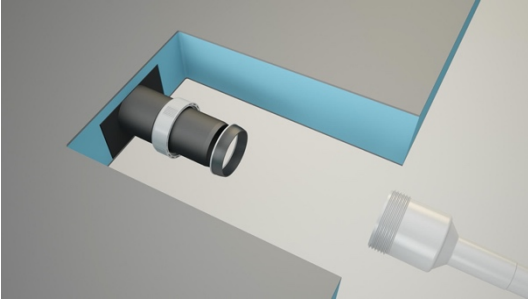
Bildmaterial (Quelle: Gang-Way GmbH)



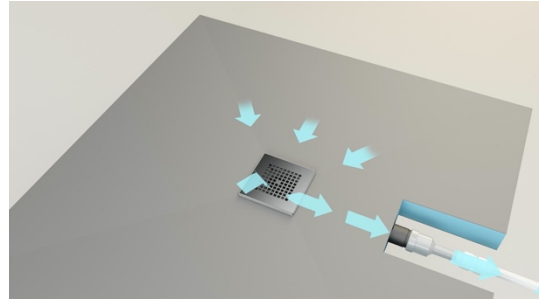
Der „Sanftläufer universal“ entwässert jeden Ablauf.



Der Universaladapter reduziert die Größe von DIN 40 auf DIN 20.



Der Universaladapter ist mit allen Herstellern kompatibel, weil das System nach dem Siphon ansetzt.



Aufgrund der Pumpe „Sanftläufer universal“ sind Höhenunterschiede beim Einbau kein Problem.